

# Mittelwandige Schrumpfschläuche aus Polyolefin

MWTM

Mittelwandiger Schrumpfschlauch zur elektrischen Isolation, zum Abdichten und als Korrosionsschutz von Bauteilen

Temperaturbereich:

−40°C bis +120°C (unbeschichtet)  
−40°C bis + 90°C (beschichtet)

El. Durchschlagsfestigkeit:

14 kV/mm

Farbe:

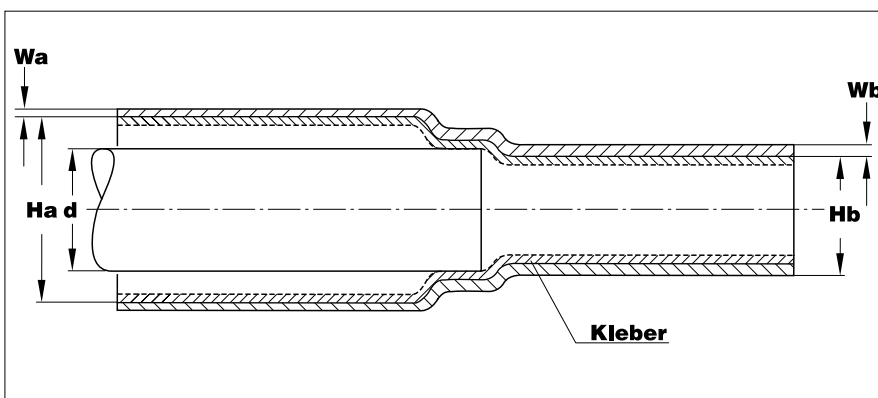
schwarz

Lieferform:

A/U = Spulenware, /172 = kleberbeschichtete Schläuche, geschnitten, 1 m



Bestellbezeichnung	Abmessungen (mm)		W	
	H		a (min.)	b (min.)
	a (min.)	b (max.)	a (min.)	b (min.)
MWTM 10/ 3-A/U	10,0	3,0	0,3	0,9
MWTM 10/ 3-1000/172				
MWTM 16/ 5-A/U	16,0	5,0	0,3	1,4
MWTM 16/ 5-1000/172				
MWTM 25/ 8-A/U	25,0	8,0	0,4	2,0
MWTM 25/ 8-1000/172				
MWTM 35/12-A/U	35,0	12,0	0,4	2,0
MWTM 35/12-1000/172				
MWTM 50/16-A/U	50,0	16,0	0,5	2,0
MWTM 50/16-1000/172				
MWTM 63/19-A/U	63,0	19,0	0,6	2,4
MWTM 63/19-1000/172				
MWTM 75/22-A/U	75,0	22,0	0,6	2,7
MWTM 75/22-1000/172				
MWTM 85/25-1000/U	85,0	25,0	0,6	2,8
MWTM 85/25-1000/172				
MWTM 95/29-1000/U	95,0	29,0	0,7	3,1
MWTM 95/29-1000/172				
MWTM 115/34-1000/U	115,0	34,0	0,7	3,1
MWTM 115/34-1000/172				
MWTM 140/42-1000/U	140,0	42,0	0,7	3,1
MWTM 140/42-1000/172				
MWTM 160/50-1000/U	160,0	50,0	0,7	3,1
MWTM 160/50-1000/172				
MWTM 180/60-1000/U	180,0	60,0	0,7	3,1
MWTM 180/60-1000/172				



Abmessungshinweise:

Alle Abmessungen in mm

Maß H: Innendurchmesser

H a: Durchmesser bei expandiertem Schlauch (Lieferform)

H b: Durchmesser nach freier Schrumpfung

Maß W: Wandstärke

W a: Wandstärke bei expandiertem Schlauch (Lieferform)

W b: Wandstärke nach freier Schrumpfung

Längenänderung

nach freier Schrumpfung

0% bis −10%